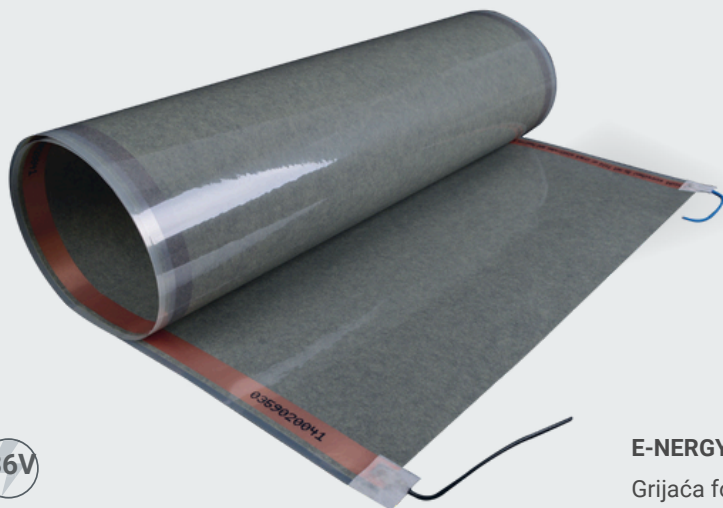


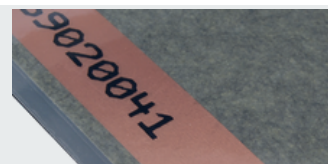


Sustav E-ENERGY CARBON PET

Tehnički podaci o proizvodu



E-ENERGY CARBON FLEECE
Grijaća folija



Specijalna folija



Tvornički spoj



Idealno za plivajuće polaganje

E-ENERGY CARBON PET je specijalna grijaća folija debljine samo 0,4 mm, izrađena od mehanički elastične i na habanje otporne PET folije, idealna za podnu ugradnju – posebno u sustavima plivajuće montaže ispod laminata i parketa. Sigurno povezivanje osigurano je putem E-ENERGY CARBON transformatora, koji koristi 36 V sigurnosni niskonaponski sustav (SELV), pružajući maksimalnu sigurnost i pouzdanost u radu.

Materijal

Osnovni materijal	PET-folija s ugljičnim vlaknima i punilima
-------------------	--

Podaci

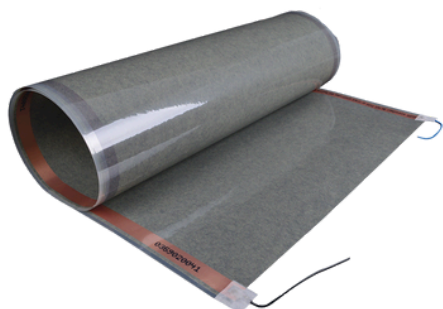
Naponski izvor (Trafo)	230 V AC
Napajanje (Trafo)	1,74 A je 400 W opterećenje
Snaga E-ENERGY CARBON FLEECE po dužnom metru (po m ²)	36 W/lfm (60 W/m ²), 66 W/lfm (110 W/m ²),
Sekundarni napon	36 V sigurnosni napon (SELV)
Osiguranje (Sekundarni)	12 A AP / 15 A UP
Zaštita	FI zaštitni uređaj 30 mA
Zadana granična temperatura	+ 70 °C
Minimalna temperatura obrade	+5 °C
Minimalni radijus savijanja	R10 mm
Materijal	PET-folija s karbonskim vlaknima i punilima
Primarni kabel napajanja (230 V)	1,5 mm ²
Sekundarni kabel napajanja (36 V)	Napajanje može biti instalirano iznad ili ispod površine, ovisno o izvedbi. Pri tome je potrebno održavati minimalnu udaljenost od 50 mm od folije. Duljina kabela na sekundarnoj strani napajanja ne smije biti veća od: <ul style="list-style-type: none">• 2,5 mm², maks. 10 m duljine• 6,0 mm², maks. 25 m duljine
Dimenzije grijne folije, širina	59 cm, 54 cm (neto širina grijanja)
Maksimalna duljina E-ENERGY CARBON PET	Na svakom izlazu napajanja BASIC TT i HT serije smije biti priključeno maksimalno 400 W, dok je na BASIC EI napajanje dopušteno maksimalno 300 W. Maksimalne duljine pojedinih grijnih traka su: <ul style="list-style-type: none">• 36 W/lfm (60 W/m²): maks. 11 m pri 400 W, maks 8,3 m pri 300W• 66 W/lfm (115 W/m²): maks. 5,8 pri 400 W, maks 4,4 pri 300 W



Sustav E-ENERGY CARBON PET

Tehnički podaci o proizvodu

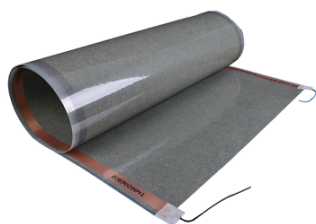
36 W/lfm (60 W/m²)



Kataloški broj	Proizvod
212 641	Grijaća folija 36 V - 36 W/lfm (60 W/m ²) 1m
212 642	Grijaća folija 36 V - 36 W/lfm (60 W/m ²) 1,5m
212 643	Grijaća folija 36 V - 36 W/lfm (60 W/m ²) 2m
212 644	Grijaća folija 36 V - 36 W/lfm (60 W/m ²) 2,5m
212 645	Grijaća folija 36 V - 36 W/lfm (60 W/m ²) 3m
212 646	Grijaća folija 36 V - 36 W/lfm (60 W/m ²) 3,5m
212 647	Grijaća folija 36 V - 36 W/lfm (60 W/m ²) 4m
212 648	Grijaća folija 36 V - 36 W/lfm (60 W/m ²) 5m
212 649	Grijaća folija 36 V - 36 W/lfm (60 W/m ²) 5,5 m*

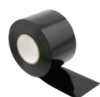
* obostrani spoj

69 W/lfm (60 W/m²)



Kataloški broj	Proizvod
212 641	Grijaća folija 36 V - 69 W/lfm (60 W/m ²) 1,9m
212 642	Grijaća folija 36 V - 69 W/lfm (60 W/m ²) 2,9m
212 643	Grijaća folija 36 V - 69 W/lfm (60 W/m ²) 3,9m
212 644	Grijaća folija 36 V - 69 W/lfm (60 W/m ²) 5,8m

* obostrani spoj



Kataloški broj	Proizvod
202 933	Crna izolir traka za PET grijaću foliju

Područja primjene

ENERGY CARBON PET
36 W/lfm (60 W/m²)

ENERGY CARBON PET
66 W/lfm (110 W/m²)

STROP

—

—

ZID

—

—

POD

●
plivajuće polaganje

●
plivajuće polaganje